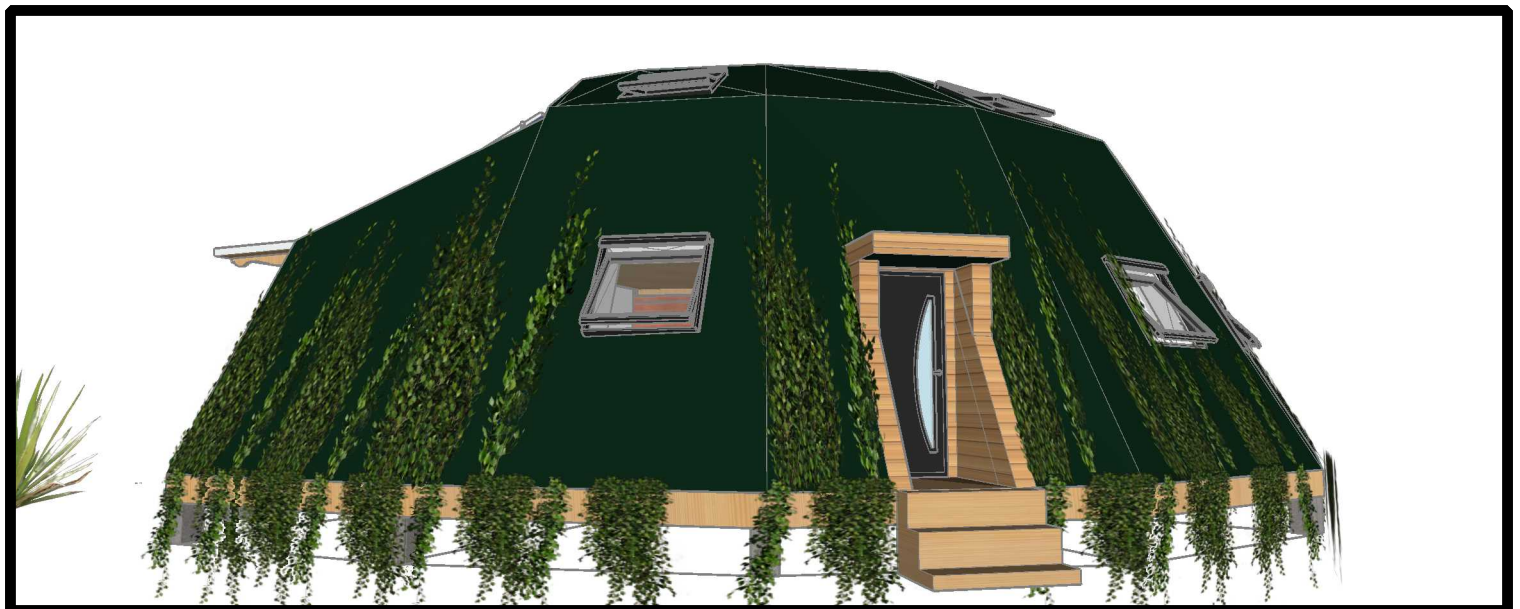


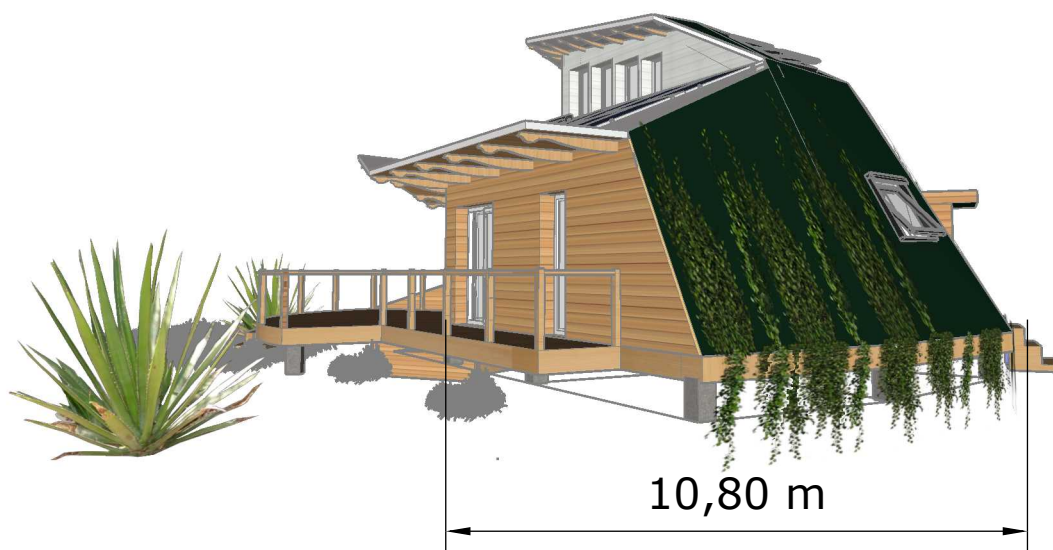
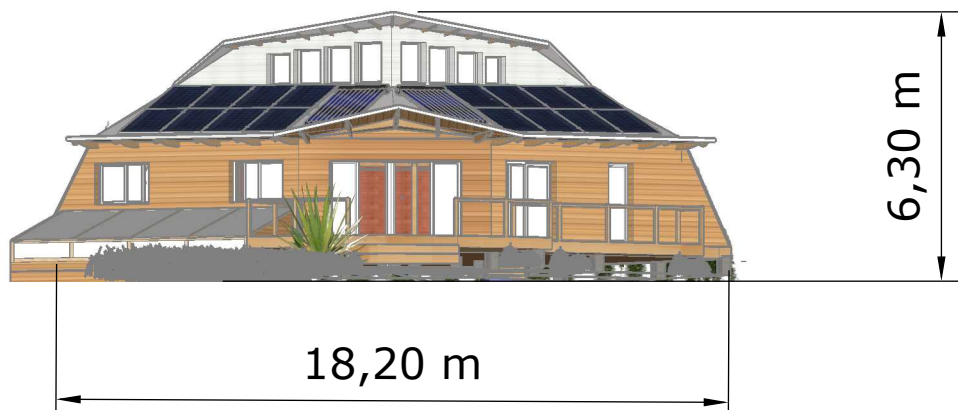
# Avant Projet Sommaire



## *ma maison autonome*



# Avant Projet Sommaire



Dans certain cas "ma **maison** autonome" dispose d'une terrasse, d'une serre, d'une entrée arrière. La version de base propose l'autonomie en chauffage. Elle est donc prévue pour se raccorder au réseau électrique, d'eau, d'assainissement. La position par rapport au sud est importante pour le fonctionnement optimale de la maison. Dans ce cas la version "**Spacieuse**" peut être diminué de 50 cm environ de chaque côté pour rentrer dans le cadre réglementaire si besoin.

